

あおぞら
蒼空

医療法人 蒼龍会

井上病院

一般内科外来のご紹介

内科 園田 実香 医師



認定・資格

日本内科学会認定医

今年6月より赴任してきました、井上病院内科の園田実香と申します。これまで腎臓病、糖尿病の分野を中心として患者さんの診療に携わってきました。

今回は、私が井上病院で担当させていただいている一般内科外来の診療内容や取り組みについて、ご紹介いたします。

■一般内科外来のご紹介

一般内科外来には、若年〜高齢の方まで、かなり幅広い年齢層の患者さんが、風邪症状や腹痛、食思不振、貧血など、さまざまな症状で受診されています。健康診断で異常値を指摘され再検査を目的に来院される患者さんもいらっしゃいます。患者さんの問題点を明確にし、何が原

因であるかを洗い出すために、できるだけ詳細に問診をとらせていただくよう心がけています。診察や治療の上で、患者さんのちよつとしたひとことが良いヒントになることが多く、また、普段の生活習慣が症状に大きく影響している場合も少なくないため、お話を伺うこと、そして視診、聴診、触診で実際に患者さんに触れるということをお大事にしております。

検査の結果、経過観察や内服薬のみの外来治療ですむ場合も多いですが、中には、ご本人は「少ししんどいので」と来院されただけでまさか入院になるとは思っておられず、入院が必要と判断するケースもあります。

私自身、こちらに赴任するまで、「井上病院は糖尿病や腎臓病の患者さんの治療が中心」というイメージを強く抱いていたのですが、実際には幅広い内科一般の疾患の患者さんに来院していただいております。驚きとともに、日々勉強させられることが多い、医師としてやりがいがあり、充実感を得ております。

■生活習慣病について

一般内科外来には、「健康診断でひっかかったため」と再検査を目的に受診される患者さんも多いです。「毎年、毎年、脂肪肝と指摘されていたのだけど：」「前からコレステロールが高いといわれていたの

で：」や「親も高血圧と言われていたから、自分も心配になって」となど伺うことがとても多く、以前から、何らかの生活習慣病の存在に気付き、気にはしていたものの、なかなか受診するまでに至らなかったというケースが多いようです。

受診された時が、ご自身の食事内容運動習慣を見直し改善する良いチャンスです。実際にほとんどの患者さんが、まずは生活習慣を改めるだけで、脂質異常や脂肪肝、血糖値の異常を改善できる場合が少なくありません。外来では、そういったお手伝いできればと考えています。

■患者さんへ

ささいなことでも結構ですので、ご自身の体調で何か気になることがある場合や、健診で気になる結果が出た場合にはどうぞ気軽にご相談ください。何らかの病気が隠れている場合には、病気の進行に歯止めをかけることができるかもしれませんし、特に病気がないことがわかれば、安心につながることでしよう。

また、日常の健康管理に取り組むことで、ストレスや疲労からくる症状を軽減できるかもしれません。「こんなことで病院にかかるのは：」や「こんな症状は何科へ行けば良いのか?」といった場合にも、まずは当院の一般内科外来に遠慮なくご相談ください。

頭痛の検査について「MRI検査で何がわかるの？」

頭痛は診療の中でも訴えの多い病状の一つでお悩みの方も多いと思います。

頭痛には1次性頭痛(片頭痛、緊張型頭痛、群発頭痛などの慢性頭痛)と2次性頭痛(くも膜下出血、脳出血、脳腫瘍など)があります。2次性頭痛は放置していると生命にかかわることがあります。

2次性頭痛の診断にはCTやMRIなどの画像検査が必要になります。



2次性頭痛のおもな症状

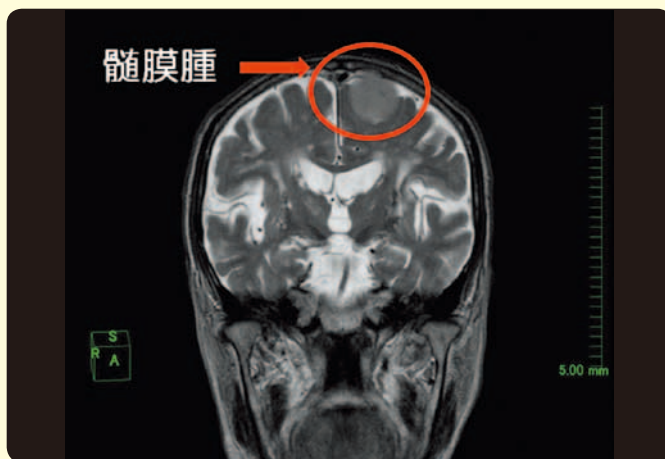
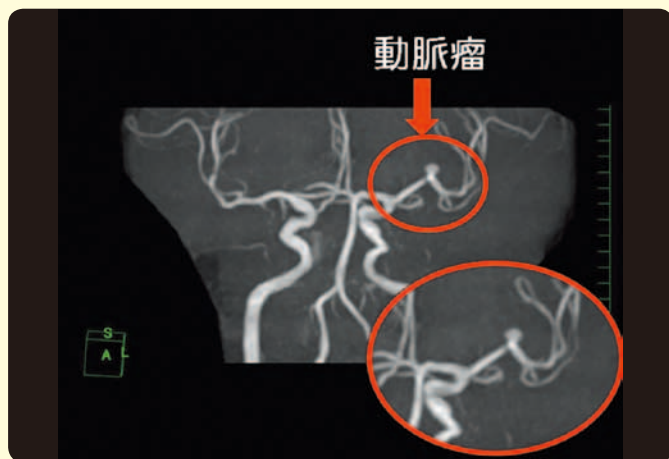
- ある瞬間に突然始まったいつもと様子の異なる頭痛
- 今まで経験したことがない激しい頭痛
- 頭痛がだんだん多く、強くなってきている
- 50歳以降で初めて発症した頭痛
- 手足が動きにくい
- しゃべりにくく受け答えがおかしい

これらの症状がある場合には主治医と相談していただき、必要に応じCTやMRIの検査をお受けください。MRIは頭の中にある脳腫瘍などの病変や脳血管の異常を見つけるのに適しています。井上病院ではPHILIPS社製のMRI(磁場強度1.5テスラ)が稼働しています。

2次性頭痛を疑う症状が見られる場合は放置せず主治医の先生に相談するようにしてください。



PHILIPS社製 Achieva 1.5T



私たちの信条

私たちは一人ひとりの生命を尊びます。

- 私たちは **お客さま本位の医療** を提供します。
- 私たちは **腎医療の専門領域** を確立していきます。
- 私たちは **働き甲斐のある職場** づくりを目指します。
- 私たちは **地域住民の健康生活** に奉仕します。

医療法人 蒼龍会 井上病院

医療法人 蒼龍会

井上病院

〒564-0053

大阪府吹田市江の木町16番17号

TEL 06-6385-8651 FAX 06-6386-1131

<http://www.soryu.jp>

お客さまへの約束

私たちは

- 適切な医療を提供いたします。
- 治療に対して十分な説明を行い、ご自身の選択に基づく医療を進めます。
- 必要なときはいつでも診療情報をお伝えします。
- プライバシーを尊重することを約束いたします。
- より良い医療が行われるよう、常に研鑽いたします。

病院は療養の場です。病院の規則を守るなど、皆さまのご協力を願います。

医療法人 蒼龍会 井上病院