



社会医療法人 愛仁会 井上病院
INOUE HOSPITAL

寄り添う医療

地域医療連携室

医療・介護関係者の皆様へ



地域医療連携室は医師・医療機関の窓口です。

◆ 地域医療連携室

連絡先

TEL 06-6368-7441 直通

FAX 06-6368-7440



受付時間

平日 午前9時～午後7時 土曜日 午前9時～午後5時

上記時間以外の入院相談は当直スタッフが対応致します。(TEL:06-6385-8651)
※受付時間外のお返事は翌診療日になります

地域医療連携室が窓口となる4つの業務

入院受付

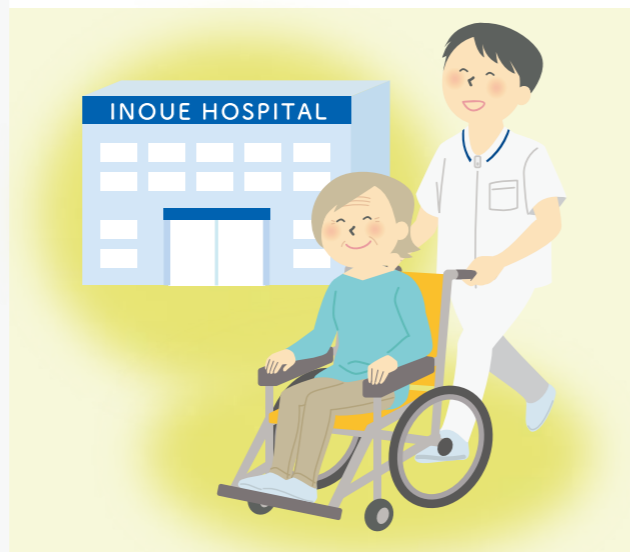
94床の一般病棟と33床の地域包括ケア病棟がございます。透析関連疾患だけでなく、さまざまな内科系外科系疾患の入院に対応しています。

レスパイト入院もご利用いただけますのでご相談下さい。



外来紹介

一般内科、外科だけでなく腎臓病・糖尿病・循環器・消化器・整形外科・血管外科・泌尿器科・眼科・骨粗鬆症・リウマチなどの専門外来の診察予約も受付しています。また人間ドックや健診の再検査もお気軽にご相談下さい。



オープン検査

オープン検査へのご依頼も地域医療連携室へご連絡下さい。以下のようなご相談を承っております。

- **CT** 月～金曜 AM・PM / 土曜 AMのみ

単純・造影
- **MRI** 月～金曜 AM・PM / 土曜 AMのみ

単純・造影
- **骨密度検査 (DXA)** 月～土曜 AMのみ

市民検診精密検査対応可
- **超音波検査** 月～土曜 AM・PM

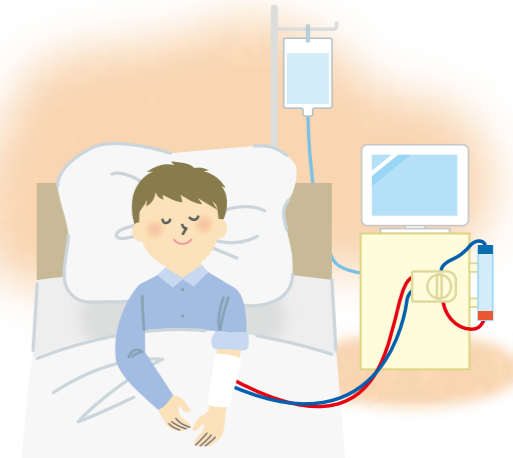
腹部エコー、心エコー、体表エコー
- **胃透視・注腸透視** 月～土曜 AMのみ

注腸透視は前投与・説明のため、予約後1度来院が必要

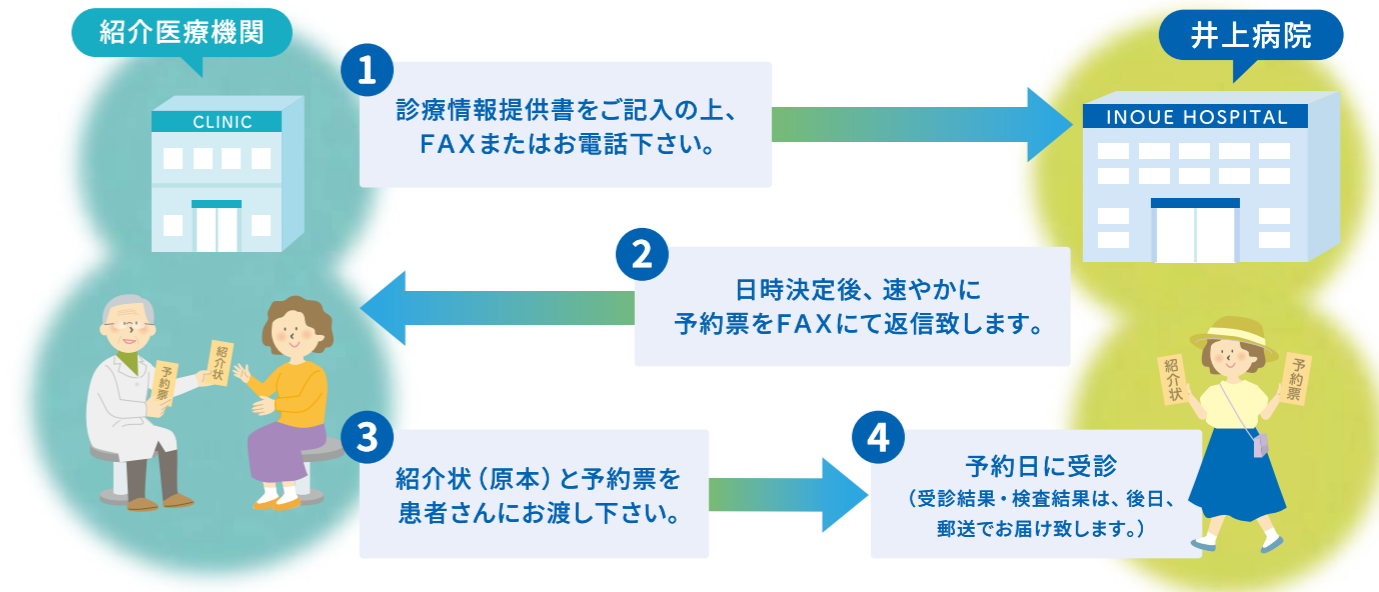
透析相談

透析に関するあらゆる相談も地域医療連携室へご連絡下さい。

- 透析導入及び転入相談
- 腹膜透析 (CAPD)
- 在宅血液透析
- オーバーナイト透析
- 透析合併症
- バスキュラーアクセスの診察・手術



◆ 紹介予約の流れ



井上病院の2つの治療の柱



井上病院の 腎臓病治療の特長

1975年の開院以来、質の高い専門医療の実施、様々な透析合併症への対応を中心に取り組んでいます。腎生検も含めた腎疾患の診断、透析にさせないための慢性腎臓病治療、腎代替療法が必要になった際は、腹膜透析・血液透析・腎臓移植などの幅広い治療法の説明と選択、質の高い透析医療の提供と透析合併症治療を実践しており腎臓病全体の専門的治療を行っています。



井上病院のめざす 地域医療

井上病院は北摂地区で関連の在宅医療、介護老人保健施設、訪問看護ステーションなどと連携した総合ヘルスケアを展開してきました。これからはさらに、地域住民の皆さまが体調をくずされた時や病気でお困りの時に気軽にいつでも利用して頂ける、大学病院や市民病院などの基幹病院との橋渡しの身近な病院を目指していきます。

ACCESS



電車でお越しの方へ

大阪メトロ御堂筋線「江坂」駅南出口⑧より徒歩 8 分

バスでお越しの方へ

阪急バス「江坂駅前」停留所より徒歩 10 分

お車でお越しの方へ

新御堂筋(国道 423 号)北行き 江坂ランプを降り、最初の信号「江の木町」を左折すぐ

旅行・出張などで来阪された透析患者さんの臨時透析「旅行透析」もお受けしています。

詳細は当院ホームページをご確認ください。

井上病院
ホームページ



お問い合わせ

ご質問・ご相談などお気軽にお問い合わせ下さい。

お電話 **06-6368-7441** FAX **06-6368-7440**

社会医療法人 愛仁会 **井上病院**
INOUE HOSPITAL

〒564-0053 大阪府吹田市江の木町 16-17